



# osermetal

Makina & Mühendislik

« Organic Agriculture in technologies  
Solution partner »

[www.osermetal.com.tr](http://www.osermetal.com.tr)

osermetal

Makina & Mühendislik



600 KG / SAAT KAPASITELI  
MINI UN FABRIKASI / 600  
KG / HOUR CAPACITY  
MINI FLOUR FACTORY



## 220 VOLT (EV TİPİ) BIÇAKLI KIRMA MAKİNESİ / 220 VOLT (HOUSE TYPE) WITH KNİFE BREAK MACHINE (Osr - 001)

- (En / Diameter = 60 cm
- Boy / Size = 80 cm
- Yükseklik / Height = 135 cm
- Ağırlık / Weight = 70 kg

Motor Gücü = 2.2 kW 220 volt 3000 dakika / devir /  
Motor power = 2.2 kW 220 volt 3000 minute / cycle



(Osr - 001)



(Osr - 001)



(Osr - 001)

### **Ürünlerin saatlik çekim kapasiteleri / Hourly shooting capacities of products**

- |                           |                                     |
|---------------------------|-------------------------------------|
| • Arpa / Barley = 400 kg  | • Pul biber / Chili pepper = 250 kg |
| • Mısır / Corn = 300 kg   | • Karabiber / Black pepper = 300 kg |
| • Buğday / Wheat = 400 kg | • Kimyon / Cumin = 250 kg           |
| • Biber / Pepper = 300 kg | • Çavdar / Rye = 300 kg             |
| • Tuz / Salt = 200 kg     | • Yulaf / Oat = 300 kg              |





**380 VOLT (30'LUK) BIÇAKLI KIRMA MAKİNESİ / 380 VOLT (30'S) WITH KNIFE**  
**CRUSHING MACHINE ( Osr – 002 )**

- En / Diameter = 90 cm
- Boy / size = 170 cm
- Yükseklik / Height = 170 cm
- Ağırlık / Weight = 450 kg

Motor Gücü = 2.2 kW 220 volt 3000 dakika / devir /  
Motor Power = 2.2 kW 220 volt 3000 minute / cycle



(Osr - 002)



(Osr - 002)



(Osr - 002)

**Ürünlerin saatlik çekim kapasiteleri / Hourly shooting capacities of products ( 220 volt kırma makinesine ek olarak / In addition to 220 volt crushing machine )**

- Arpa / Barley = 4.000 kg
- Mısır / Grain corn = 7.000 kg
- Kuru tahıllar / Dry grains = 4.000 kg





## **TRAKTÖR İLE ÇALIŞAN BİÇAKLI KIRMA MAKİNESİ / BLADE CRUSHING MACHINE WORKING WITH TRACTOR (OSR – 003)**

- En / Diameter = 100 cm
- Boy / size = 110 cm
- Yükseklik / Height = 160 cm
- Ağırlık / Weight = 250 kg
- Bıçak sayısı / Number of blades = 56

Teknik özellikler kapasiteye göre değişiklik gösterebilir. / Technical specifications may vary according to capacity.



(Osr - 003)



(Osr - 003)



(Osr - 003)

### **Ürünlerin saatlik çekim kapasiteleri / Hourly shooting capacities of products**

- Arpa / Barley = 2.500 kg
- Mısır / Grain corn = 2.000 kg
- Kuru tahıllar / Dry grains = 2.500 kg
- Baharatlar / Spices = 2.000 kg



#### **Bıçaklı Kırma Makinaları**

Değiştirilebilir elek aparatı ile elek ebadınca kırma yapar.

Her türlü kuru tahılı çekebilir.

Mısırı koçanı ile kırabilir.

Baharatlardan ; karabiber, tuz, pul biber, kimyon vs. çekebilir.

Hayvan yemi çekmek için en ideal makinedir.

380 volt / 220 volt ve traktör ( şaft yardımı ) ile çalışan modelleri mevcuttur.





## TASLI DEĞİRMEN MAKİNALARI / STONE MILL MACHINES

Tam buğday unu yapmak için en uygun makinadır. / It is the most suitable machine for making whole wheat flour.

Hayvan yemi yapmak için kullanılabilir. / It can be used to make animal feed.

Mısır, çavdar, yulaf, arpa, kinoa, nohut vb. tahılları tek seferde una çevirebilir. / Corn, rye, oats, barley, quinoa, chickpeas etc. It can turn grains into flour in one go.

380 Volt ve 220 Volt ile çalışan modelleri bulunur. / There are models that work with 380 Volt and 220 Volt.

### 220 VOLT ( EV TİPİ ) TAŞLI DEĞİRMEN / 220 VOLT ( HOUSE TYPE ) STONE MILL

- En / Diameter = 60 cm
- Boy / size = 80 cm
- Yükseklik / Height = 135 cm
- Ağırlık / Weight = 150 kg

Motor Gücü = 2.2 kW ( 1.500 devir / dakika )

Motor Power = 2.2 Kw ( 1.500 cycle / minute )



### Bazı tahılların çekim kapasiteleri / The aspiration capacity of some grains

- Arpa / Barley = 400 kg
- Mısır / Grain corn = 300 kg
- Buğday / Wheat = 200 kg
- Çavdar / Rye = 400 kg
- Yulaf / Oat = 400 kg
- Mercimek / Lentil = 200 kg





## 380 VOLT ( 80'LİK ) TAŞLI DEĞİRMEN / 380 VOLT ( 80'S ) STONE MILL

- En / Diameter = 100 cm
- Boy / size = 150 cm
- Yükseklik / Height = 175 cm
- Ağırlık / Weight = 800 kg

Motor Gücü = 15 km ( 1.500 devir / dakika )  
Motor Gücü = 15 km ( 1.500 cycle / minute )



### **Bazı tahılların çekim kapasiteleri / The aspiration capacity of some grains**

- Arpa / Barley = 2.500 kg
- Mısır / Grain corn = 2.000 kg
- Buğday / Wheat = 800 kg
- Çavdar / Rye = 2.000 kg
- Yulaf / Oat = 2.000 kg
- Mercimek / Lentil = 1.000 kg





## YEM EZME VE KIRMA MAKİNALARI / FEED MASHING AND CRUSHING MACHINES

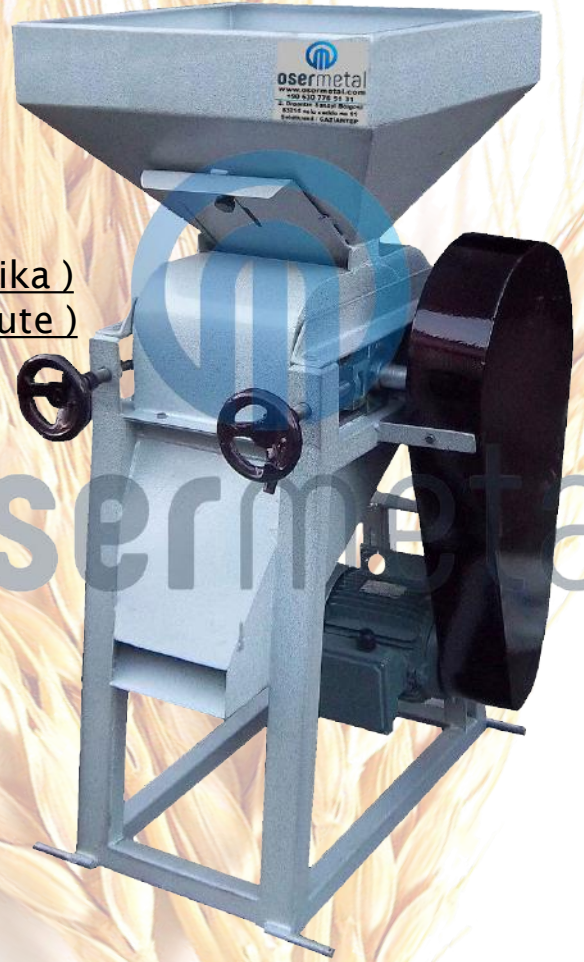
Arpa, mısır vb. tahılları 2 adet çelik silindir arasından geçirerek kırma ve ezme işlemi yapar. / Barley, corn etc. It performs crushing and mashing operations by passing the grains between 2 steel cylinders.

Hayvan yemi yapmak için kullanılır. / It is used to make animal feed.  
Traktör, 380 volt, 220 volt ile çalışan modelleri bulunur. / There are models that work with the tractor, 380 volts, 220 volts.

### 220 VOLT ( EV TİPİ ) YEM EZME MAKİNASI / 220 VOLT ( HOUSE TYPE ) FEED CRUSHING MACHINE

- En / Diameter = 60 cm
- Boy / size = 90 cm
- Yükseklik / Height = 135 cm
- Ağırlık / Weight = 150 kg

Motor Gücü = 15 km ( 1.500 devir / dakika )  
Motor Gücü = 15 km ( 1.500 cycle / minute )



### Bazı Ürünlerin Çekim Kapasiteleri / Aspiration Capacities of Some Products

- Arpa / Barley = 400 kg
- Mısır / Grain corn = 300 kg





## RÖMORKLU SİSTEM YEM EZME MAKİNASI / TRAILER SYSTEM FEED CRUSHING MACHINE

- En / Diameter = 180 cm
- Boy / size = 210 cm
- Yükseklik / Height = 210 cm
- Ağırlık / Weight = 1.500 kg

Gücünü şaft yardımıyla traktörden alır.

It gets its power from the tractor with the help of the shaft.



### **Bazı Ürünlerin Çekim Kapasiteleri / Aspiration Capacities of Some Products**

- Arpa / Barley = 4.000 kg
- Mısır / Grain corn = 3.000 kg





**380 VOLT ( 100'LÜK ) YEM EZME MAKİNASI / 380 VOLT ( 100'S ) FEED  
CRUSHING MACHINE ( OSR – 011 )**

- En / Diameter = 170 cm
- Boy / size = 200 cm
- Yükseklik / Height = 210 cm
- Ağırlık / Weight = 1.300 kg

Motor Gücü = 3 kW ( 1.500 devir / dakika )

Motor Power = 3 Kw ( 1.500 cycle / minute )



**Bazı Ürünlerin Çekim Kapasiteleri / Aspiration Capacities of Some Products**

- Arpa / Barley = 4.000 kg
- Mısır / Grain corn = 3.000 kg





## TRAKTÖR İLE ÇALIŞAN ( 60'LIK ) YEM EZME MAKİNASI / FEED CRUSHING MACHINE WORKING WITH TRACTOR (60's)

- En / Diameter = 95 cm
- Boy / size = 130 cm
- Yükseklik / Height = 170 cm
- Ağırlık / Weight = 500 kg

Traktörün hidrolik kaldırma sistemi ile hareket eder ve şaft yardımıyla çalışır. / It moves with the hydraulic lifting system of the tractor and works with the help of the shaft.



### **Bazı Ürünlerin Çekim Kapasiteleri / Aspiration Capacities of Some Products**

- Arpa / Barley = 1.500 kg
- Mısır / Grain corn = 1.000 kg





## SALÇA MAKİNASI / PASTE MACHINE

Yıkanmış salçalık biberi çekip, tohumunu ve yeşil sapını ayrı gözden atar. / Washed peppers are ground and discard the seed and green stem separately.

Salça başka gözden tohumdan ayrılmış şekilde çıkar. / The paste comes out of another chamber separated from the seed.

Domates salçasını da aynı şekilde çeker. / Tomato paste is also ground in the same way.

304 paslanmaz kromdan yapılır. / Made of 304 stainless chrome.

220 volt , 380 volt ve traktör ile çalışan modeli bulunur. There are 220-volt, 380 volt and tractor-operated models.

### 220 VOLT ( EV TİPİ ) SALÇA MAKİNASI / 220 VOLT ( HOUSE TYPE ) PASTE MACHINE

- En / Diameter = 60 cm
- Boy / size = 110 cm
- Yükseklik / Height = 135 cm
- Ağırlık / Weight = 80 kg

Motor Gücü = 2.2 Kw ( 1.500 devir / dakika )

Motor Gücü = 2.2 Kw ( 1.500 cycle / minute )

### Bazı Ürünlerin Çekim Kapasiteleri / Aspiration Capacities of Some Products

- Biber salçası / Pepper paste = 4.000 kg
- Mısır / Grain corn = 3.000 kg





## TRAKTÖR İLE ÇALIŞAN SALÇA MAKİNASI ( OSR-024 )

- En / Diameter = 110 cm
- Boy / size = 130 cm
- Yükseklik / Height = 130 cm
- Ağırlık / Weight = 225 kg

Çalıştırma gücünü şaft ile traktörden alır. /  
It takes its operating power from the  
tractor with the shaft.



### **Bazı Ürünlerin Çekim Kapasiteleri / Aspiration Capacities of Some Products**

- Biber salçası / Pepper paste = 1.000 kg
- Mısır / Grain corn = 1.000 kg





BUĐDAY YIKAMA ( DİK YIKAMA ) / WHEAT WASH ( VERTICAL WASH ) ( OSR-045 )



YÜKLEME  
KONVEYÖR /  
SHIPMENT  
CONVEYOR ( OSR-  
095 )







UN ELEĞİ / FLOUR  
SIEVE (OSR- 060 )

DİK VALS / VERTICAL ROLLER  
( OSR-089 )





HUBUBAT ÖN TEMİZLEME /  
GRAIN PRE-CLEANING  
( OSR-070 )



HUBUBAT TEMİZLEME /  
GRAIN CLEANING  
( OSR-043 )



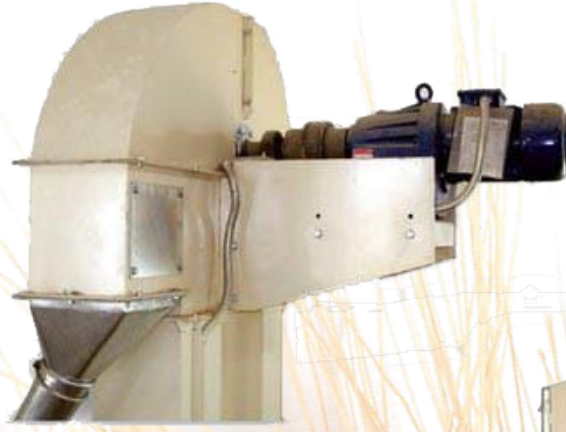


HELEZON / SPIRAL ( OSR-077 )



YATAY KABUK  
SOYUCUSU /  
HORIZONTAL PEELER  
( OSR-47 )



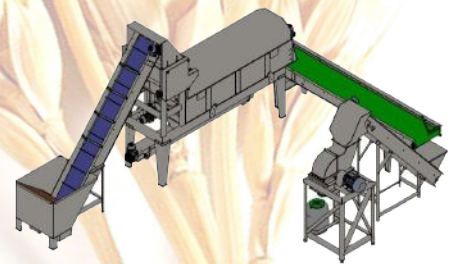
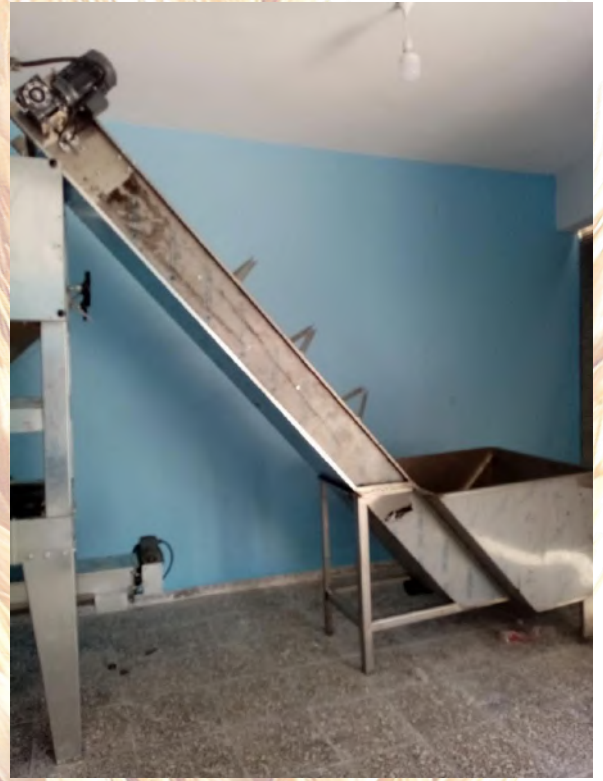


**HUBUBAT TAŞIMA ELEVATÖRÜ /  
GRAIN HANDLING ELEVATOR  
( OSR-082 )**

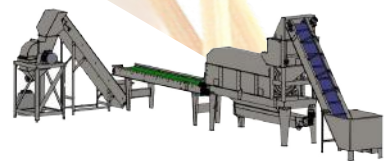


**MİNİ YEM KARMA  
/ MINI FEED MIXER  
( OSR-98 )**





SALÇA TESİSİ / PASTE FACILITY





Yeni geliřmelerden  
haberdar olmak için  
instagram adresimize göz  
atmayı unutma! / Don't  
forget to check out our  
instagram address to be  
informed about new  
developments!



@osermetal.muhendislik

- Telefon / TELEPHONE NURMBER =
  - +90 530 775 5131
  - Mail : [info@osermetal.com.tr](mailto:info@osermetal.com.tr)
- Adres : 2. organize Sanayi Bölgesi 83214 Nolu Cadde  
no : 11  
Gaziantep - TÜRKİYE